

леў. Каля 400 відаў. Пашырэнне ўсюды, акрамя палярных абласцей, найб. пшматлікі ў тропіках. Жывуць на лугах, пашах, у лясках, хмызняках. Актыўныя на змярканні. На Беларусі 9 відаў. Найб. трапляюцца Т.: хмелевы (Heriades histus), верасовы (Phumatopus besta).

Размах крылаў да 24 см. Характэрна адвольнае жылкаванне перадніх і задніх крылаў. Вусікі кароткія. Вусені маюць 5 пар брудных жолак; жывуць у плебе, шкар. віды — у сьцеблах травяністых раслін, у ствалах і каранях дрэў. С. Л. Максімава.

ТАНКАРУННЫЯ АВЕЧКІ, пароды авечак з аднароўнай тонкай воўнай з пухавых валокнаў. *Руно* шплатэпадобнае. Г.а. характарызуецца высокай воўнай прадукцыйнасцю, воўна вызначаецца правільнай павярхасцю і вял. колькасцю тлушчамату. Пароды Г.а. з воўнай найлепшай якасці — *мерымосы*. Паводле кірунку прадукцыінасці падзяляюцца на воўнавыя, воўнава-мясныя і мяса-воўнавыя пароды. В о ў н а в ы я

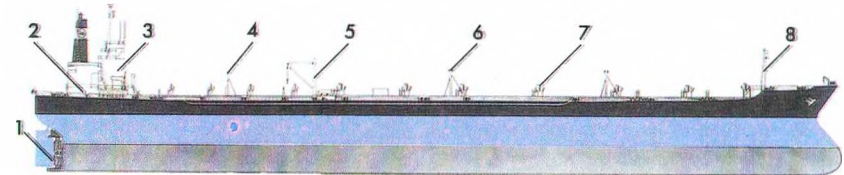
значна меншая за іншыя памеры (шплат, папярочнае сячэнне). Спалучаюць лёгкасць з высокай прыватасцю. Да Т.к. адносяцца *абалонкі, кукалкі, склябенні, скапідкі* і інш.

Робіцца з металу, жалезабетону, слаістых пластыкаў і інш. матэрыялаў. Выкарыстоўваюцца пры буд-ве прамысл. і праміскіх будынкаў (выставачных павільёнаў, канцэртных залаў, спарт. збудаванняў), інж. збудаванняў (бульвараў, сіласасовішчаў, рэзервуараў і д.т.). Для разліку Т.к. выкарыстоўваюць тэорыі ўстойлівасці, пругкасці і пластычнасці. На Беларусі з Т.к. пабудаваны купал Кама-роўскага рынку ў Мінску і інш. Г. Г. Леановіч.

ТАНКЕР (англ. tanker ад tank бак, рэзервуар), грузовае навігнае судна для перавозкі вадкіх і паўвадкіх грузаў (сырой нафты і нафтапрадуктаў, кіслот, звадкаваных газаў, алею, спірту і інш.).



Танканог грэбенчаты



Танкер «ЭССО Германія»: 1 — грабны вiнт; 2 — машынная надбудова; 3 — памяшканні для кіманцы; 4 — сігнальная мачта з радарам; 5 — вогнетушыльная пушка (гармата) і трубаправод; 6 — пражэктарная мачта; 7 — загрузачныя лініі; 8 — праедная сігнальная мачта.

ТАНКАНОГ, кедерыя (Коеіепа), род кветкавых раслін сям. меллюжковых (злакавых). Каля 50 відаў. Пашырэнны пераважна ў нетрапічных раёнах. На Беларусі 4 віды Т.: вялікі (K. grandis), грэбенчаты (K. cristata), Дзелявіня (K. delavignei), шызы (K. glauca). Трапляюцца ў светлых барах, на пяччаных высах.

Шматгаловыя травяністыя карэннічаныя расліны, утвараюць дзярніны. Шэра-зялёныя сьцеблы прамастойныя, апушаныя. Лісце вузкінаеінае, шурпатае. Суквецце — сера-рыска коласпадобная мяшэлка. Плод — зярнітка. Кармавыя расліны, выкарыстоўваюцца для замацавання пяскоў. А. М. Скуратовіч.

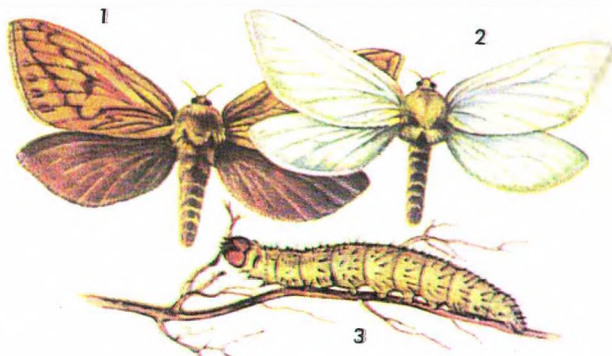
ТАНКАПРАДЫ (Heriadae), сямейства нясякомых палатр. раўнакрылых малы-

Т.а. (*азербайджанскі горны мерымос, грозненская парода, стаўрапольская парода, сальская*) сярэдніх памераў, маса 45—55 кг, настрыг воўны 4,5—7 кг. В о ў н а в а - м ы с н ы я Т.а. (*асканійская парода, савецкі мерымос, алгайская, забайкальская, каўказская, кіргіская* пароды) больш буйныя, маса 55—60 кг, настрыг воўны 4,5—6 кг. Для мяса-воўнавых парод (*дрэкас, вапгаградская, вяцкая, дагестанская горная, казахскі архарамерымос, краснаярская*) характэрны буйны рост і добра вызначаны мясныя формы, маса 60—65 кг, настрыг воўны 4,5—5,5 кг.

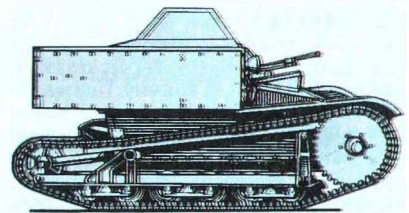
ТАНКАСЦЕННЫЯ КАНСТРУКЦЫІ, будаўнічыя канструкцыі, таўшчыня якіх

аднапалубнае, з кармавым размяшчэннем машыннага аддзялення, грузавая частка падзелена папярочнымі і падоўжнымі пераборкамі на грузавыя адсекі — танкі. Частка танкаў запаўняецца вадой для забяспечэння патрэбнай пасадкі і астойлівасці судна ў парожнім рэйсе. Звычайна Т. маюць двойное дно і двойныя барты ў танкавай частцы. Аснашчаюцца помпамі для выдалення груза, проціжарнымі ўстаноўкамі. Грузападымальнасць марскіх Т. да 400—550 тыс. т (супертанкеры), рачных да 5 тыс. т.

ТАНКЕТКА, баявая гусенічная браніраваная машына, узброеная 1—2 кулямётамі. Браніраванне супрацькулявое (да 10 мм), скорасць да 45 км/гадз. Экіпаж 1—2 чал. У Сав. Арміі была на ўзбраенні ў пач. 1930-х г. Прызначалася пераважна для разведкі і сувязі.



Танкапад хмелевы: 1 — самец; 2 — самка; 3 — вусень.



Танкетка Т-27 (СССР).

ТАНКІНСКІ ЗАЛІЎ, другая назва заліва Балбо.