

ЛИТЕРАТУРА

1. AdobePhotoshop [Электронный ресурс] / Сайт ADOBE. – Режим доступа: https://www.adobe.com/cis_ru/products/photoshop.htm – Дата доступа: 29.03.2019.
2. Кантелон, М. JavaScript в действии / Майк Кантелон, Марк Хартер, Натан Райлих. – СПб: Питер, 2015. – 448 с.
3. Видео уроки PHP [Электронный ресурс] / Канал YOUTUBE. – Электрон. дан. – Режим доступа: <https://www.youtube.com/user/iliakan>. – Дата доступа: 27.03.2019.

УДК 004.9

Студ. А. М. Михайлова

Науч. рук. ст. преп. Р. В. Азарчик

(кафедра информатики и веб-дизайна, БГТУ)

РАЗРАБОТКА ВЕБ-САЙТА «УП "БЕЛЛЕСЭКСПОРТ"»

Веб-сайт УП «Беллесэкспорт» разрабатывается на основе уже имеющегося сайта экспортно-производственного республиканского унитарного предприятия. Разработка нового сайта позволит улучшить и структурировать, а также привнести новый стиль в создание сайтов государственного масштаба. Сайт даст возможность пользователям в несколько кликов получить желаемый результат.

Данный продукт разрабатывается с целью лёгкого, удобного и интуитивного понятного дизайна показать пользователям необходимую информацию.

Задачей данной работы является реализация веб-сайта для размещения новостей и каталога экспортных и внутренних лесопродукций, оказание услуг по сервисному обслуживанию лесозаготовительных машин, оптовая и розничная торговля товарами, используя PHP, базу данных MySQL в phpMyAdmin.

Актуальность выбранной темы определяется тем, что имеющийся сайт организации, морально устарел, поскольку был создан в 2015 году. Для того чтобы привлекать новых клиентов необходим редизайн сайта. Так при создании нового сайта не будет использоваться система управления сайтами 1С- Битрикс, что значительно облегчит управление контентом сайта.

Для данного сайта сделан новый способ добавления контента, при условии разделения прав пользователей и их доступа к возможностям разных отделов. Главную роль выполняет администратор и все основные функции доступны только ему, остальные же пользователи

разделены по отделам и могут добавлять новую информацию в специально отведенном для них месте на сайте.

Веб-сайт разрабатывается на основе языка PHP.

Данный язык был выбран, так как он обеспечивает:

- автоматическое извлечение POST и GET-параметров;
- взаимодействие с большим количеством различных систем управления базами;
- работа с cookies и сессиями;
- обработку файлов, загружаемых на сервер.

Структура интерфейса веб-сайта понятна для обычного пользователя, в то же время содержит необходимые функциональные средства, обеспечивающие удобство работы с каталогами, с поиском нужных продуктов. Для этого все лесопродукции разделены в пункте меню на экспортный и внутренний рынок (рисунок 1).

Поскольку у каждого каталога есть определенный тип, нужно позаботиться о том, чтобы пользователь мог просматривать продукцию только нужного ему типа. Это реализовано с помощью простого выбора в панели справа.

Веб-сайт предоставляет пользователям возможность обратиться к администрации сайта посредством заполнения формы обратной связи как для физических лиц, так и для юридических. Все полученные данные сохраняются в базу данных для дальнейшей обработки их администратором или конкретным отделом.

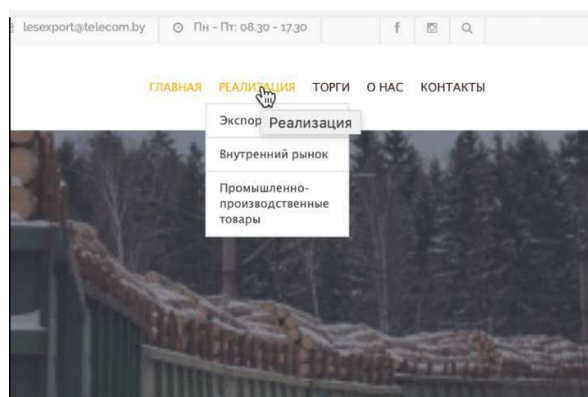


Рисунок 1– Пункт меню для выбора продукции рынка

Для создания административной части веб-сайта были написаны несколько страниц PHP с использованием шаблона Bootstrap [2].

При разработке дизайна сайта были использованы фирменные стили организации, такие как цвет и гарнитура, представленные на изображениях (рисунок 2–3).



Рисунок 2 – Фирменные цвета организации

Akrobat Black
 абгдєжзиклмнопрстүфхцщшььэюя
 АБВГДЕЖЗИКЛМНОПРСТУФХЦЩШЬЬЭЮЯ
 1234567890!> %<_{}+
 abcdefghijklmnopqrstuvwxyz
 ABCDEFGHIJKLMNOPQRSTUVWXYZ
 1234567890!@#%&'*(())_+

Akrobat
 абгдєжзиклмнопрстүфхцщшььэюя
 АБВГДЕЖЗИКЛМНОПРСТУФХЦЩШЬЬЭЮЯ
 1234567890!> %<_{}+
 abcdefghijklmnopqrstuvwxyz
 ABCDEFGHIJKLMNOPQRSTUVWXYZ
 1234567890!@#%&'*(())_+

Akrobat Light
 абгдєжзиклмнопрстүфхцщшььэюя
 АБВГДЕЖЗИКЛМНОПРСТУФХЦЩШЬЬЭЮЯ
 1234567890!> %<_{}+
 abcdefghijklmnopqrstuvwxyz
 ABCDEFGHIJKLMNOPQRSTUVWXYZ
 1234567890!@#%&'*(())_+

Рисунок 3 –Фирменная гарнитура организации

Так для нового сайта была переделана структура сайта на основе уже имеющейся, поскольку старая версия была интуитивна непонятно новым пользователям сайта (рисунок 4).

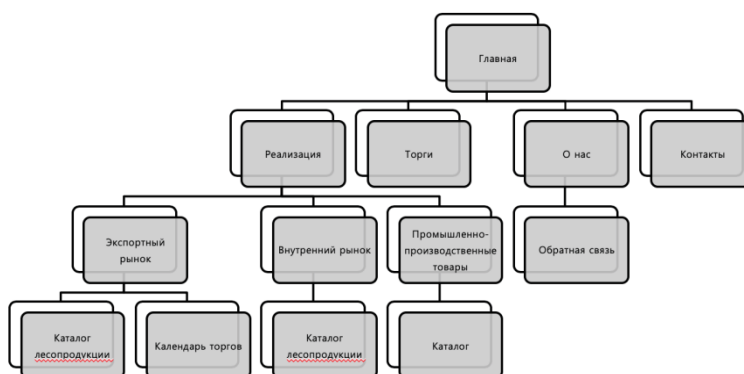


Рисунок 4– Структура сайта

Таким образом, использование данного сайта позволит пользователям быстро и удобно найти необходимую информацию, что повысит уровень продаж товаров и оказание услуг.

ЛИТЕРАТУРА

1. Официальная документация УП «Беллесэкспорт» [Электронный ресурс] / Сайт УП «Беллесэкспорт». – 2015. – Режим доступа: <http://www.bellesexport.by/>. – Дата доступа: 07.04.2019.

2. Официальная документация [Электронный ресурс]/ Уроки.NET.–2005. – Режим доступа: <http://www.uroki.net/>. –Дата доступа: 14.04.2019.

3. Начало работы с php [Электронный ресурс]/ HABR. – 2018. – Режим доступа: <https://habr.com/ru/sandbox/67436/>. – Дата доступа 14.04.2019.

УДК 004.582

Студ. А. М. Карпач

Науч. рук. ст. преп. Т.П. Брусенцова
(кафедра информатики и веб-дизайна, БГТУ)

РАЗРАБОТКА ФУНКЦИОНАЛЬНОЙ СТРУКТУРЫ СОЦИАЛЬНОЙ СЕТИ «SOCIAL EXCHANGE»

Начальным этапом разработки функциональной структуры социальной сети будет рассмотрение аудитории, для этого нужно познакомиться с некоторыми человеческими факторами.

При разработке пользовательских интерфейсов для различных сегментов потребительских рынков, учитываются географические, демографические, психографические, поведенческие факторы, влияющие на психосоциальные особенности личности, а также учитываются:

– основные темпераменты: сангвиник, холерик, меланхолик, флегматик;

– основные типы личности: интроверт, экстраверт;

– типы поколений: поколение Y, поколение X, поколение беби-бум.

При разработке интерфейса, например, при темпераменте сангвиник кнопки, иконки, шрифт желательно выбрать крупный, пространство лучше не загромождать, использовать точное разделение тонов букв, фона. В целом, интерфейс должен быть достаточно прост и легок, так как человек подвижный и данные особенности интерфейса помогут ему поскорее найти то, что его интересует, не теряя интерес. При темпераменте флегматик, следует создавать подсказки в интерфейсе, например, иконки, точно дающие понять то, что же будет за ней. В целом, любые особенности должны учитываться, группироваться, отбрасываться, анализироваться и приводиться в действие.

Экстраверсия проявляется в дружелюбном, разговорчивом, энергичном поведении, в то время как *интроверсия* проявляется в более замкнутом и уединённом поведении. Поэтому при рассмотрении типов личности для интерфейса весьма актуально использовать функцию добавления в друзья, а также при нежелании, можно просто не добавляться, что является гениальным решением, помогающим соблюсти потребности, опираясь на данную типизацию.