

ОСОБЕННОСТИ РАЗРАБОТКИ САЙТА КИНОТЕАТРА «ВЕНЕРА»

Особенностью сайта кинотеатра «Венера» является интерактивная схема зрительного зала и возможность бронирования мест онлайн. Интерактивная схема – это электронная схема, работающая в режиме двухстороннего диалогового взаимодействия человека (пользователя) и компьютера и представляет собой визуальную информационную систему [1]. В разрабатываемом проекте интерактивная схема связана с базой данных, фрагмент которой представлен на рисунке 1. Таблица «tickets» содержит информацию о всех забронированных местах для каждого сеанса из таблицы «afisha».

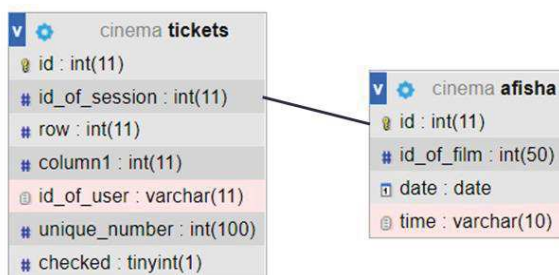


Рисунок 1 – База данных проекта

Схема зала состоит из кнопок. Наличие каждого свободного места проверяется в таблице «tickets». Если место свободно, то кнопка будет серой и над ней нельзя выполнить событие click. В data-атрибуте кнопки хранится номер места, который передается в обработку после нажатия. При нажатии на кнопку, она меняет цвет и значение data-атрибута заносится в массив. При повторном нажатии цвет снова становится белым, значение из массива удаляется. Массив данных значений можно использовать для вывода выбранных мест в панель со счетом цены за билеты. При нажатии на кнопку брони, весь созданный массив отправляется в другой файл, где обрабатывается и заносится в базу данных.

ЛИТЕРАТУРА

1. Дизайн сайтов [Электронный ресурс] / Дизайн и разработка сайтов RPA-Design. – 1997–2022. – Режим доступа: <https://rpa-design.ru/glossary/interaktivnyij-plan.html>. – Дата доступа: 17.04.2022.