

Студ. К.Ю. Теплова, Д.О. Шкут

Науч. рук.: доц. Е.А. Леонов (кафедра лесных машин, дорог и технологий лесопромышленного производства, БГТУ);
доц. В.В. Игнатенко (кафедра высшей математики, БГТУ)

ХРАНЕНИЕ ДРЕВЕСНОЙ КРОНЫ В УСЛОВИЯХ ЛЕСНЫХ СКЛАДОВ

Целью проведенных исследований являлось изучение отечественного и зарубежного опыта хранения древесной кроны перед ее измельчением на топливную щепу.

Древесная крона укладывается на возвышенной местности (нельзя укладывать во впадины). Ее временное хранение осуществляется в штабелях (валах), минимальная высота которых должна составлять 4 м, а длинна – 50–75 м. Качество будущего древесного топлива (посредством атмосферной сушки) можно повысить за счет его укрытия. В качестве укрытия используется армированный волокном картон, который предварительно срачивается и наматывается на ролик.

Древесную крону не допускается складировать (рис. 1):

- ПТМ со стороны дороги;
- под ЛЭП;
- на участке со сложным рельефом;
- на земляное основание;
- с внутренней стороны поворота дороги;
- на каменистом участке;
- на обледенелую поверхности.

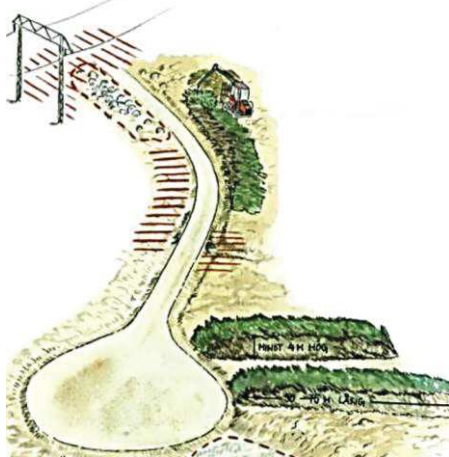


Рисунок 1 – Участок хранения древесной кроны

Для обеспечения устойчивой поставки целесообразно осуществлять хранение необходимого запаса древесного топлива около дорог круглогодичного действия.