

Лекция №8.

Организация сертификации лесов Беларусь.

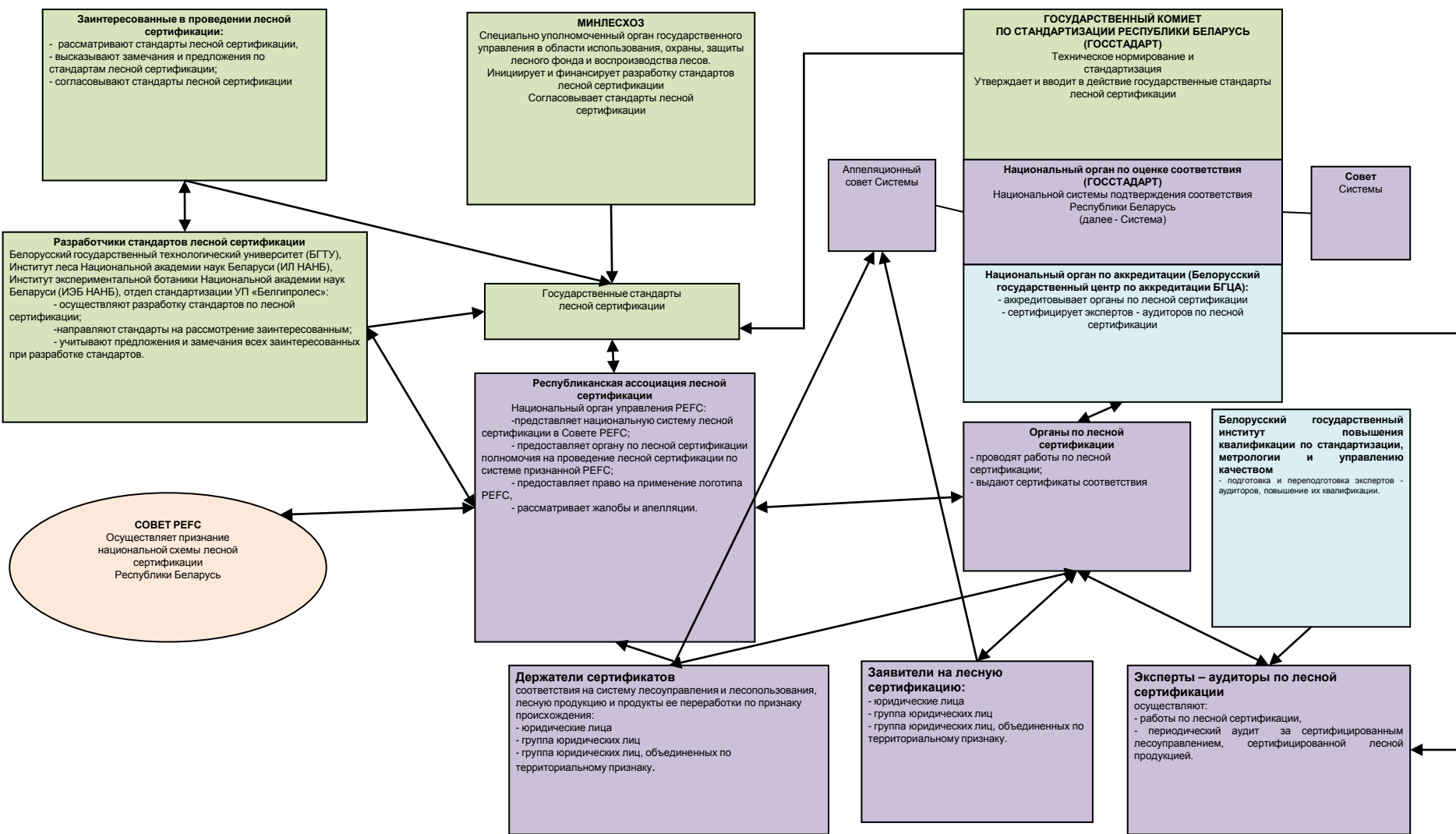
- **1. Организационные структуры Системы лесной сертификации Республики Беларусь.**
- **2. Основные документы по сертификации.**
- **3. Нормативные материалы сертификации лесовыращивания и лесной продукции.**

1. Организационные структуры Системы лесной сертификации Республики Беларусь.

- ***В структуру Системы лесной сертификации входят:***
- - *Национальный орган по оценке соответствия Республики Беларусь;*
- - *Совет Системы лесной сертификации;*
- - *Апелляционный совет Системы лесной сертификации;*
- - *Республиканская ассоциация лесной сертификации (далее – РАЛС);*

- - *организационно-методический центр по лесной сертификации;*
- - *аккредитованные в установленном порядке органы по лесной сертификации;*
- - *аккредитованный в установленном порядке центр подготовки экспертов-аудиторов по лесной сертификации;*
- - *сертифицированные в установленном порядке эксперты-аудиторы по лесной сертификации.*

Организационная структура Системы лесной сертификации Республики Беларусь



2. Основные документы по сертификации.

- ***1. Технические нормативные правовые акты (ТНПА), регламентирующие процедуру лесной сертификации***
Процедура проведения лесной сертификации регламентируется следующими техническими нормативными правовыми актами (ТНПА):

- **ТКП 5.1.16-2008**
- *Национальная система подтверждения соответствия Республики Беларусь Система лесной сертификации. Основные положения*
- **ТКП 5.4.02-2005**
- *Национальная система подтверждения соответствия Республики Беларусь. Система лесной сертификации. Порядок проведения лесной сертификации*

- **ТКП 5.4.03-2009**

- *Национальная система подтверждения соответствия Республики Беларусь. Система лесной сертификации. Правила идентификации лесной продукции и продуктов ее переработки по признаку происхождения*

- **ТКП 5.4.04-2005**

- *Национальная система подтверждения соответствия Республики Беларусь. Система лесной сертификации. Правила маркировки лесной продукции и продуктов ее переработки Знаком лесной сертификации*

- **ТКП 5.4.05-2005**
- *Национальная система подтверждения соответствия Республики Беларусь. Система лесной сертификации. **Порядок сертификации экспертов-аудиторов по лесной сертификации***
- **ТКП 50.14-2006**
- *Система аккредитации Республики Беларусь. Органы по лесной сертификации. **Общие требования и порядок аккредитации***
- **СТБ П 2157-2012**
- *Идентификация лесной продукции по признаку происхождения. **Основные требования***

- **Сертификация системы лесопользования и лесопользования включает:**

- - *предварительное собеседование руководителя органа по сертификации с представителем заявителя;*
- - *представление заявителем заявки на сертификацию;*
- - *анализ системы лесопользования и лесопользования на основании представленных заявителем документов;*

- - *предварительный аудит системы лесопользования и лесопользования;*
- - *окончательный аудит системы лесопользования и лесопользования;*
- - *рассмотрение результатов аудита и принятие решения о выдаче сертификата соответствия на систему лесопользования и лесопользования, заключение соглашения по сертификации;*

- - *оформление и выдачу сертификата соответствия на систему лесопользования и лесопользования, соглашения по сертификации и другой документации, определенной условиями договора;*
- - *инспекционный контроль за сертифицированной системой лесопользования и лесопользования.*

- **Сертификация лесной продукции и продуктов ее переработки по признаку происхождения включает:**
- - *представление заявки на сертификацию лесной продукции и продуктов ее переработки по признаку происхождения;*
- - *анализ документов системы идентификации продукции заявителя;*
- - *аудит идентификации лесной продукции и продуктов ее переработки по признаку происхождения на каждом участке технологической цепи;*

- - *корректирующие мероприятия по устранению несоответствий идентификации лесной продукции требованиям ТКП 5.4.03;*
- - *рассмотрение результатов аудита и принятие решения о выдаче сертификата соответствия на лесную продукцию и продукты ее переработки по признаку происхождения, заключение соглашения по сертификации;*

- - оформление и выдачу сертификата соответствия на лесную продукцию и продукты ее переработки по признаку происхождения, соглашения по сертификации и другой документации, определенной условиями договора;
- - инспекционный контроль за сертифицированной по признаку происхождения лесной продукцией.

3. Нормативные материалы сертификации лесовыращивания и лесной продукции.

- ***Технические нормативные правовые акты (ТНПА), на соответствие которым проводится **сертификация систем лесопользования и лесопользования*****
- *Сертификация систем лесопользования и лесопользования проводится на соответствие:*

- **СТБ 1342-2002**
- *Устойчивое лесопользование и лесопользование. Машины для рубок леса. Общие технические требования*
- **СТБ 1358-2002**
- *Устойчивое лесопользование и лесопользование. Лесовосстановление и лесоразведение. Требования к технологиям*
- **СТБ 1359-2002**
- *Устойчивое лесопользование и лесопользование. Требования к лесозащитным мероприятиям*

- **СТБ 1360-2002**
- *Устойчивое лесопользование и лесопользование. Рубки главного пользования. Требования к технологиям*
- **СТБ 1361-2002**
- *Устойчивое лесопользование и лесопользование. Рубки промежуточного пользования. Требования к технологиям*
- **СТБ 1582-2005**
- *Устойчивое лесопользование и лесопользование. Требования к мероприятиям по охране леса*

- **СТБ 1592-2005**
- *Устойчивое лесопользование и лесопользование. Машины лесохозяйственные. Общие технические требования*
- **СТБ 1625-2006**
- *Устойчивое лесопользование и лесопользование. Побочное лесопользование. Требования к технологиям*
- **СТБ 1627-2006**
- *Устойчивое лесопользование и лесопользование. Требования к лесным автомобильным дорогам*

- **СТБ 1681-2006**
- *Устойчивое лесопользование и лесопользование. Лесостроительство. Общие требования*
- **СТБ 1688-2006**
- *Устойчивое лесопользование и лесопользование. Требования к проектированию лесохозяйственных мероприятий*
- **СТБ 1708-2006**
- *Устойчивое лесопользование и лесопользование. Основные положения*

- **СТБ 1709-2006**
- *Устойчивое лесопользование и лесопользование. Лесное семеноводство. Общие требования*
- **СТБ 1715-2007**
- *Устойчивое лесопользование и лесопользование. Требования к организации и ведению лесного хозяйства в лесах, используемых в целях рекреации*
- **СТБ 1716-2007**
- *Устойчивое лесопользование и лесопользование. Выращивание лесного посадочного материала в открытом грунте*

- **СТБ 1754-2006**
- *Устойчивое лесопользование и лесопользование. Выращивание лесного посадочного материала в открытом грунте. Общие требования*
- **СТБ 1862-2009**
- *Устойчивое лесопользование и лесопользование. Заготовка второстепенных лесных ресурсов. Требования к технологиям*
- **СТБ 1938-2009**
- *Устойчивое лесопользование и лесопользование. Заготовка живицы. Требования к технологии*

- **Технические нормативные правовые акты (ТНПА), на соответствие которым проводится *сертификация лесной продукции и продуктов её переработки по признаку происхождения***
- *Сертификация лесной продукции и продуктов её переработки по признаку происхождения проводится на соответствие:*

- **ТКП 5.4.03-2009**
- *Национальная система подтверждения соответствия Республики Беларусь. Система лесной сертификации. **Правила идентификации лесной продукции и продуктов ее переработки по признаку происхождения***
- **ТКП 5.4.04-2005**
- *Национальная система подтверждения соответствия Республики Беларусь. Система лесной сертификации. **Правила маркировки лесной продукции и продуктов ее переработки Знаком лесной сертификации***

- **СТБ П 2157- 2012**
- **Идентификация лесной продукции по признаку происхождения. Основные требования**